

TE KOOP



STERRENLAAN 14

VELDHOVEN

VRAAGPRIJS € 498.000 K.K.

ROTSVAST
verhuur, verkoop & vastgoedbeheer



KENMERKEN



BOUWJAAR	1965
WOONOPPERVLAKTE	108 M ²
PERCELOPPERVLAKE	236 M ²
INHOUD	376 M ³
AANTAL KAMERS	6
AANTAL SLAAPKAMERS	4
SOORT WONING	EENGEZINSWONING
AANTAL WOONLAGEN	3
ISOLATIE	DAKISOLATIE, MUURISOLATIE
ENERGIELABEL	C
VERWARMING	C.V.-KETEL
WARM WATER	C.V.-KETEL
EXTERNE BERGRUIMTE	32 M ²
TUIN OPPERVLAKTE	120 M ²
TYPE TUIN	ACHTERTUIN, VOORTUIN

OMSCHRIJVING

In Zonderwijk staat deze 2-onder-1-kapwoning met vier slaapkamers, ruime garage, brede én extra hoge carport en een onderhoudsvriendelijke achtertuin met royale overkapping. Een fijn familiehuis met volop mogelijkheden. De woning is de afgelopen periode op belangrijke punten verduurzaamd: alle ramen zijn voorzien van nieuwe HR++ beglazing en de spouwmuren zijn nageïsoleerd. Daarmee beschikt deze woning over een degelijke, energiezuinige basis voor de toekomst.

De verzorgde voortuin is met zorg aangelegd met siergrind, bestrating en diverse beplanting. De overdekte entree zorgt voor een nette en uitnodigende uitstraling.

Binnenkomst in de hal met toegang tot de keuken, het toilet en de trap naar de verdiepingen. Het grotendeels betegelde toilet beschikt over een kiepraam en daarnaast is er een praktische verdiepte trapkast met handige opbergschappen. De meterkast is voorzien van slimme meters.

De woonkamer voelt prettig licht aan dankzij de grote raampartijen aan voor- en achterzijde. Het raam aan de voorzijde is voorzien van een handmatig bedienbare zonneluifel. De houtkachel zorgt voor extra sfeer en warmte tijdens de wintermaanden. Met de laminaatvloer als basis biedt deze ruimte volop mogelijkheden om er een eigentijdse leefruimte van te maken.

De gesloten keuken is praktisch ingericht met diverse onder- en bovenkastjes en een kunststof aanrechtblad en voorzien van een oven, 4-pits gaskookplaat, afzuigkap, koelkast, vriezer, magnetron en gootsteen. Vanuit de keuken loop je direct door naar de achtertuin.

Op de eerste verdieping bevinden zich drie slaapkamers en de badkamer.

De slaapkamer aan de voorzijde beschikt over vloerbedekking en aansluitingen voor wasmachine en droger, geplaatst op een gemetselde betegelde verhoging.

De twee slaapkamers aan de achterzijde zijn eveneens voorzien van vloerbedekking. Aan de achterzijde van de verdieping is elektrische zonwering aanwezig over de volle breedte.

De volledig betegelde badkamer beschikt over een ligbad, douchecabine, wastafelmeubel met spiegel met verlichting, wandcloset, designradiator, spotjes in het plafond en een uitzetraam voor natuurlijke ventilatie.

De tweede verdieping biedt een ruime extra slaapkamer met aan beide zijden een brede dakkapel, voorzien van kunststof draaikiëpramen met HR++ beglazing en Dauerlüftung.

Op de voorzolder bevinden zich de Nefit cv-ketel (1997) en praktische bergruimte onder beide schuine dakvlakken.

De onderhoudsvriendelijke achtertuin is aangelegd met siertegels, verhoogde borders met hierin diverse beplanting en een boom. De royale overkapping met twee lichtkoepels en warmtelampen vormt een heerlijke plek om beschut buiten te zitten.

Via dubbele openslaande deuren aan de zijkant is er directe toegang naar de oprit en carport.

Achter in de tuin bevindt zich de ruime garage in L-vorm met veel opbergruimte. De garage beschikt over elektra en een gasaansluiting en is daardoor geschikt voor diverse doeleinden zoals opslag, hobby- of klusruimte. Aan de voorzijde bevindt zich een praktische houtopslag. Naast de woning vind je een brede oprit met een circa 3 meter hoge carport. De carport wordt gedeeld met de burens. Hier bevindt zich de aansluiting van de buitenkraan.

* Bouwjaar 1965 - energielabel C

* Woning met veel mogelijkheden om naar eigen wens te moderniseren

* Spouwmuren nageïsoleerd in april 2026 met Knauf Supafil

* Kruipruimteventilatie aangebracht april 2026

* Vrijwel alle ramen vervangen door HR++ beglazing in mei 2026

* Zolder was reeds voorzien van HR++ beglazing

De woning ligt op een centrale locatie in Veldhoven met winkels, scholen, sportvoorzieningen en openbaar vervoer op korte afstand. Ook ASML, Eindhoven en diverse uitvalswegen zijn snel bereikbaar. Daarnaast liggen groenvoorzieningen, speeltuintjes en wandelmogelijkheden in de directe omgeving.

Description

Located in Zonderwijk, this four-bedroom semi-detached home features a spacious garage, a wide and extra-tall carport, and a low-maintenance backyard with a generous covered area. A lovely family home with plenty of potential. The home has recently undergone significant sustainability upgrades: all windows have been fitted with new HR++ glazing, and the cavity walls have been retrofitted with insulation. As a result, this home has a solid, energy-efficient foundation for the future.

The well-maintained front yard has been carefully landscaped with decorative gravel, paving, and a variety of plants. The covered entrance creates a neat and inviting appearance.

Upon entering the foyer, you'll find access to the kitchen, the half-bath, and the staircase leading to the upper floors. The largely tiled half-bath features a tilt-and-turn window, and there's also a practical recessed stair closet with handy storage shelves. The utility closet is equipped with smart meters.

The living room feels pleasantly bright thanks to the large windows at the front and back. The front window is equipped with a manually operated awning. The wood-burning stove adds extra ambiance and warmth during the winter months. With laminate flooring as the base, this space offers plenty of possibilities to transform it into a contemporary living area.

The closed-off kitchen is practically laid out with various lower and upper cabinets and a plastic countertop, and is equipped with an oven, a 4-burner gas stove, an exhaust hood, a freezer, refrigerator, microwave and a sink. From the kitchen, you walk directly out to the backyard.

The front bedroom has carpeted floors and connections for a washer and dryer, installed on a brick-built, tiled raised platform. The two bedrooms at the rear also have carpeted floors. At the rear of the floor, there are electric sunshades spanning the full width.

The fully tiled bathroom features a bathtub, shower stall, vanity with a mirror and lighting, wall-mounted toilet, designer radiator, ceiling

spotlights, and a casement window for natural ventilation.

The second floor offers a spacious additional bedroom with a wide dormer window on both sides, equipped with PVC tilt-and-turn windows featuring HR++ glazing and Dauerlüftung. The attic houses the Nefit boiler (1997) and practical storage space under both sloped roof surfaces.

The low-maintenance backyard is landscaped with decorative pavers, raised flower beds featuring a variety of plants, and a tree. The spacious covered area with two skylights and heat lamps provides a delightful spot for sheltered outdoor seating.

Double French doors on the side provide direct access to the driveway and carport. At the back of the garden is the spacious L-shaped garage with plenty of storage space. The garage has electrical and gas connections, making it suitable for various purposes such as storage, a hobby room, or a workshop. At the front is a practical wood storage area.

Next to the house is a wide driveway with a carport approximately 3 meters high. The carport is shared with the neighbors. The outdoor water spigot connection is also located here.

- * Built in 1965
- * Energy efficiency rating: C
- * Home with plenty of potential for modernization to suit your own tastes
- * Cavity walls retrofitted with insulation in April 2026 using Knauf Supafil
- * Crawl space ventilation installed in April 2026
- * Nearly all windows replaced with HR++ glazing in May 2026
- * The attic was already equipped with HR++ glazing

Location

The home is centrally located in Veldhoven, with shops, schools, sports facilities, and public transportation within a short distance. ASML, Eindhoven, and various major highways are also easily accessible. Additionally, green spaces, playgrounds, and walking trails are located in the immediate vicinity.













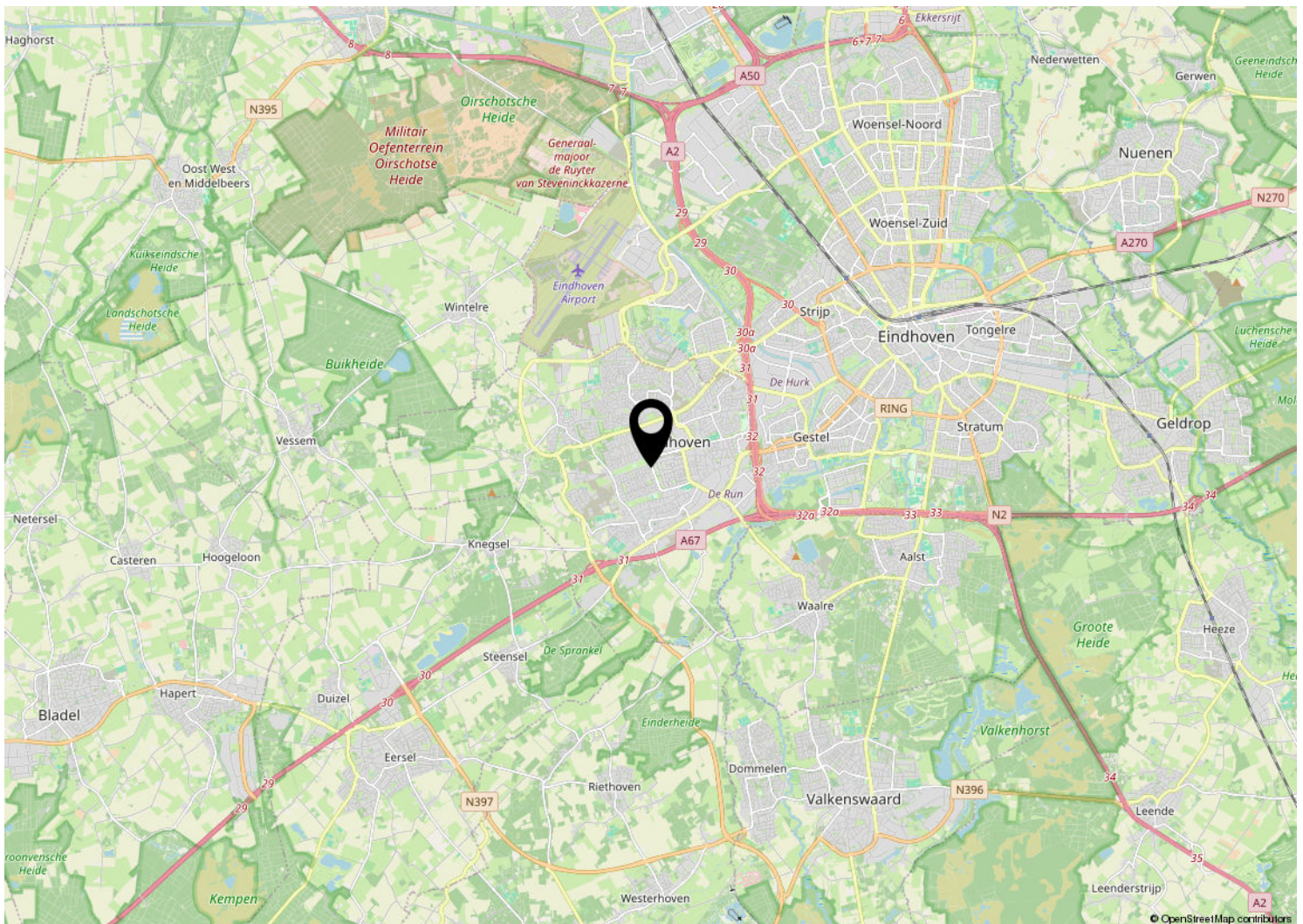
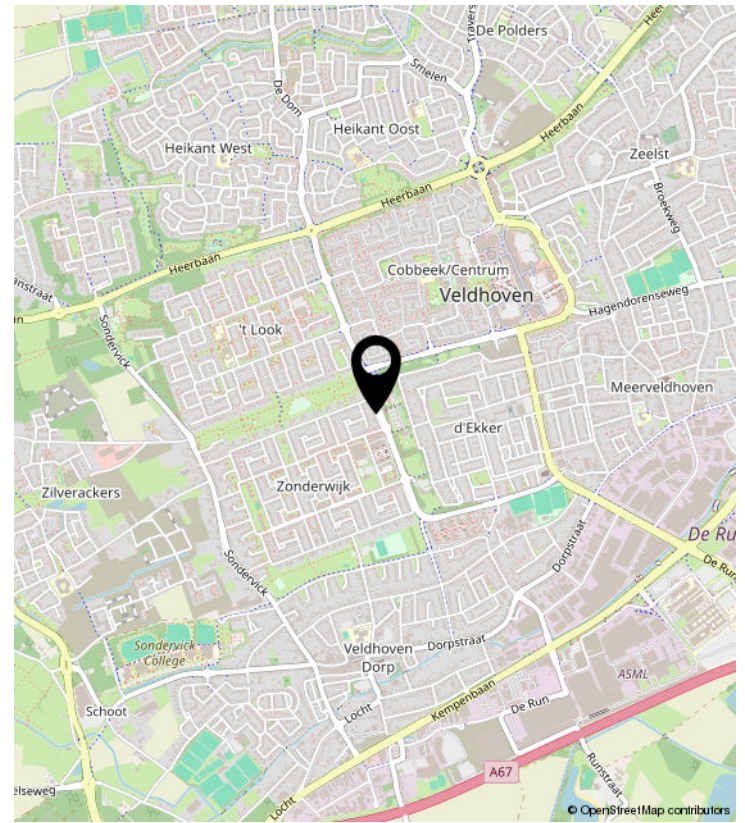
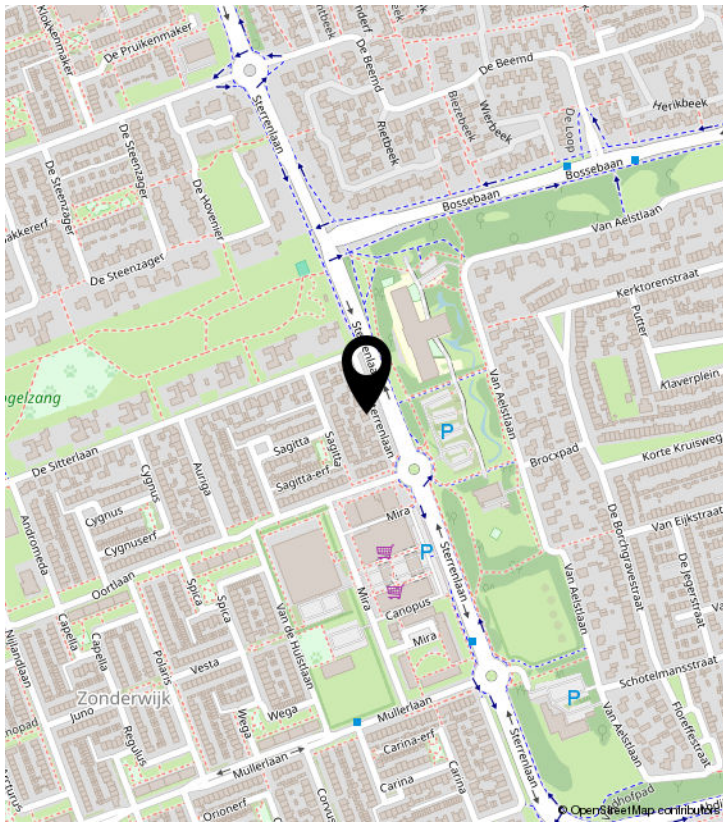








LOCATIE OP DE KAART



PLATTEGROND

Sterrenlaan 14 - Veldhoven
Begane Grond



De plattegronden zijn geproduceerd voor promotionele doeleinden en ter indicatie.
Aan de plattegronden kunnen geen rechten worden ontleend
© www.objectenco.nl

PLATTEGROND

Sterrenlaan 14 - Veldhoven Eerste Verdieping

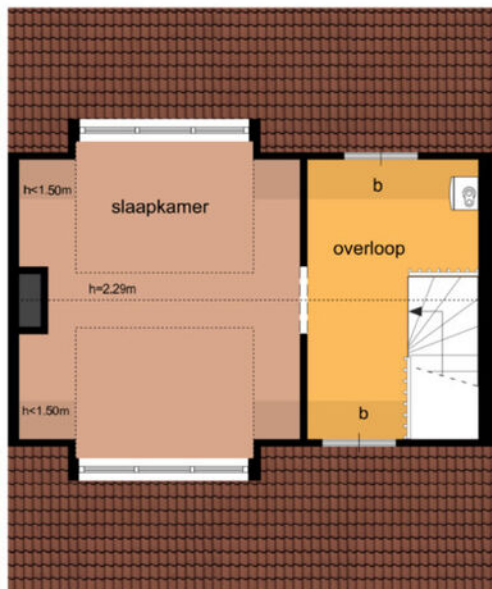


De plattegronden zijn geproduceerd voor promotionele doeleinden en ter indicatie.
Aan de plattegronden kunnen geen rechten worden ontleend
© www.objectenco.nl

PLATTEGROND

Sterrenlaan 14 - Veldhoven
Tweede Verdieping

3.69 m 2.23 m



6.13 m

De plattegronden zijn geproduceerd voor promotionele doeleinden en ter indicatie.
Aan de plattegronden kunnen geen rechten worden ontleend
© www.objectenco.nl

ROTSVAST
verhuur, verkoop & vastgoedbeheer



ROTSVAST MAKELAARDIJ

Willemstraat 14 | 5611 HD Eindhoven

040-2440244 | verkoop@eindhoven-rotsvast.nl

www.rotsvast.nl