

# ROTSVAST

verhuur, verkoop & vastgoedbeheer

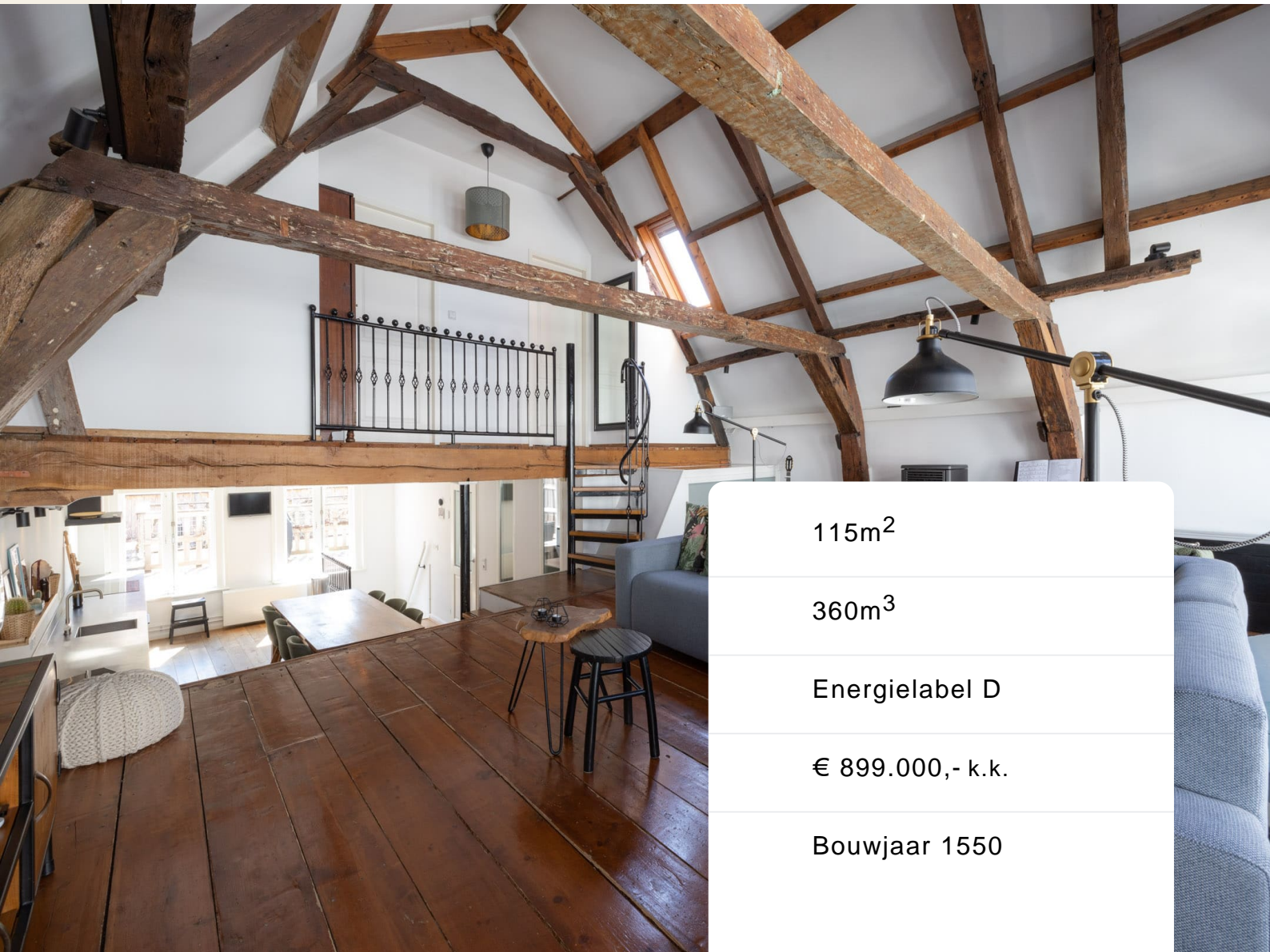


Scan de QR-code en bekijk dit  
object op [rotsvast.nl](https://rotsvast.nl)

Hanensteeg 4 1381 XS Weesp



# Details



115m<sup>2</sup>

360m<sup>3</sup>

Energie label D

€ 899.000,- k.k.

Bouwjaar 1550



Rotsvast Gooi Hilversum

E: [hilversum@rotsvast.nl](mailto:hilversum@rotsvast.nl)  
[www.rotsvast.nl](http://www.rotsvast.nl)

# Details

## Overdracht

Prijs: €899.000,-

Status: Beschikbaar

Offered since: 29 april 2026

Aanvaarding: In overleg

## Bouw

Bouwtype: Appartement

Bouwjaar: 1550

## Oppervlaktes en inhoud

Volume: 360 m<sup>3</sup>

Externe opslag: 14 m<sup>2</sup>

## Layout

Energielabel: D

Warm water: Cv ketel

Hoofdtuin: Zonneterras

Hoofdtuin oppervlakte: 45m<sup>2</sup>

Hoofdlocatie tuin: Zuid

## Faciliteiten

Garagetypes: Geen garage

# Beschrijving

\*RUIM EN FRAAI STADSAPPARTEMENT IN CENTRUM WEESP

\*3 SLAAPKAMERS

## ALGEMEEN

Hanensteeg 4 is een fraai afgewerkt stadsappartement. Het ligt in een mooi straatje in het historische centrum van Weesp. Het appartement is verrassend ruim en heeft een prachtige woonkamer met een hoog balkenplafond.

Dit oudste stadsappartement van Weesp (circa 1550) heeft een woonoppervlak van 115 m<sup>2</sup>, heeft 14 m<sup>2</sup> externe bergruimte en is voorzien van een prachtig en zonnig dakterras van 47 m<sup>2</sup>.

Weesp heeft een gezellig historisch centrum met diverse restaurants en cafés, authentieke winkels, een theater/bioscoop en allerlei mogelijkheden om binnen en buiten te sporten. Weesp heeft haar eigen evenementen, zoals Weesp Gastvrij, Weespers aan de Wand, het Sluis- en Bruggenfeest, Kitchen Roulette en het Korenfestival met Kerst. U woont er perfect, langs de rivier de Vecht, omgeven door prachtige en ruime natuur.

Weesp ligt centraal tussen Het Gooi, Almere, Utrecht en Amsterdam. Op 5 minuten loopafstand bent u op het treinstation van Weesp en vanaf daar staat u binnen 20 minuten op het Centraal station van Amsterdam of Almere.

Het appartement is in de directe nabijheid van scholen, supermarkten, kinderdagopvang en uitvalswegen richting onder andere het AMC, ziekenhuis Tergooi in Hilversum en luchthaven Schiphol.

## INDELING:

Begane grond:

Entree, berging met c.v. apparatuur en aansluitingen voor wasmachine en droger. Via een binnenplaats komt u bij de voordeur van het appartement.

Eerste verdieping:

Fraaie en moderne woonkeuken (2021) met alle benodigde apparatuur.

Vanuit de keuken toegang tot het zonnige en ruime dakterras.

Via een klein trapje komt u in de fraaie living met uitzicht op de Slijkstraat.

Verder is op deze verdieping een hal met toegang naar de eerste slaapkamer, naar een modern toilet met wastafeltje en naar een moderne badkamer met inlopdouche en duo wastafelmeubel.

Tweede verdieping:

Overloop.

Ruime tweede slaapkamer met vaste kast en airconditioning (koelen/verwarmen).

Ruime derde slaapkamer met vaste kast en airconditioning (koelen/verwarmen).

#### AFWERKINGSNIVEAU EN INSTALLATIES:

- Het appartement is in een goede staat van onderhoud.
- In 2022 is in het gehele appartement alle raambekleding vernieuwd!
- Het is uitgevoerd in een lichte en frisse kleurstelling en is geheel voorzien van dubbele beglazing (HR++).
- Wanden en plafonds zijn grotendeels voorzien van glad stucwerk.
- De vloeren zijn voorzien van hout.
- De meterkast heeft voldoende groepen en een aardlekbeveiliging. In de meterkast zijn ook de gas- en elektriciteitsmeter, de watermeter bevindt zich in de berging.
- Warmtepompboiler van 270 liter voor tapwater bij de nieuwe c.v.-installatie (Nefit 2022).

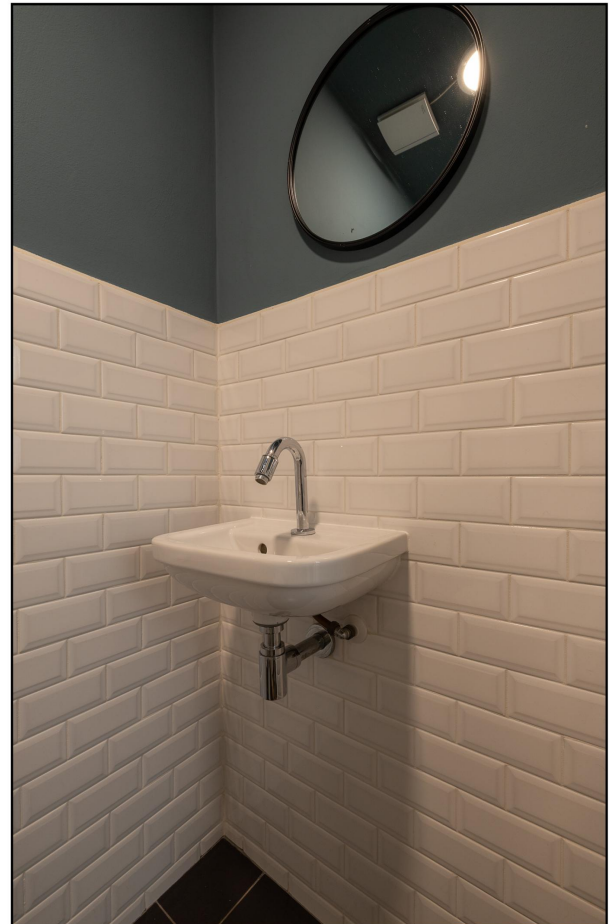
#### GEBRUIKSOPPERVLAKTEN:

- Wonen: 111,00 m<sup>2</sup>;
- Overige inpandige ruimte: niet van toepassing;
- Gebouwgebonden buitenruimte: 47 m<sup>2</sup> (dakterras);
- Externe bergruimte: 13,7 m<sup>2</sup> (voorportaal/wasruimte).

# Media



# Media



# Media



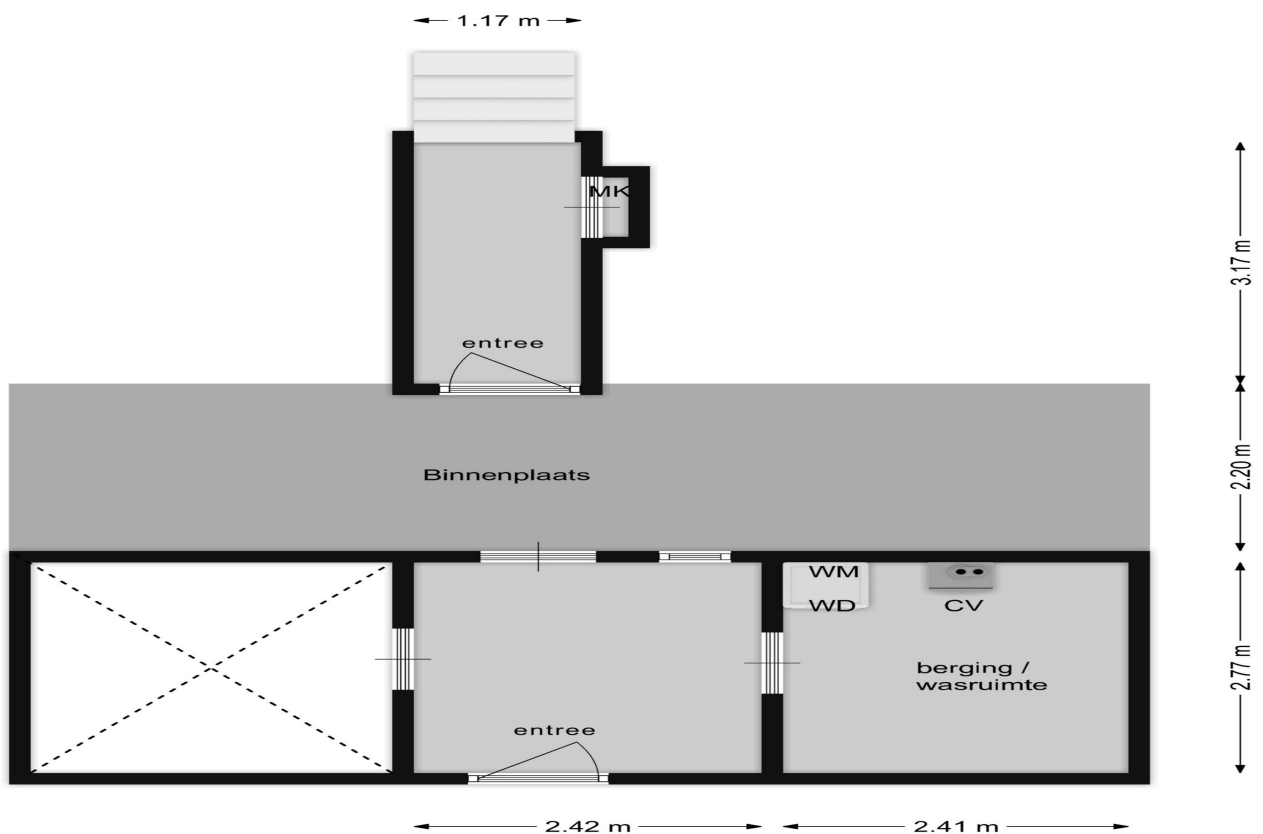
# Media



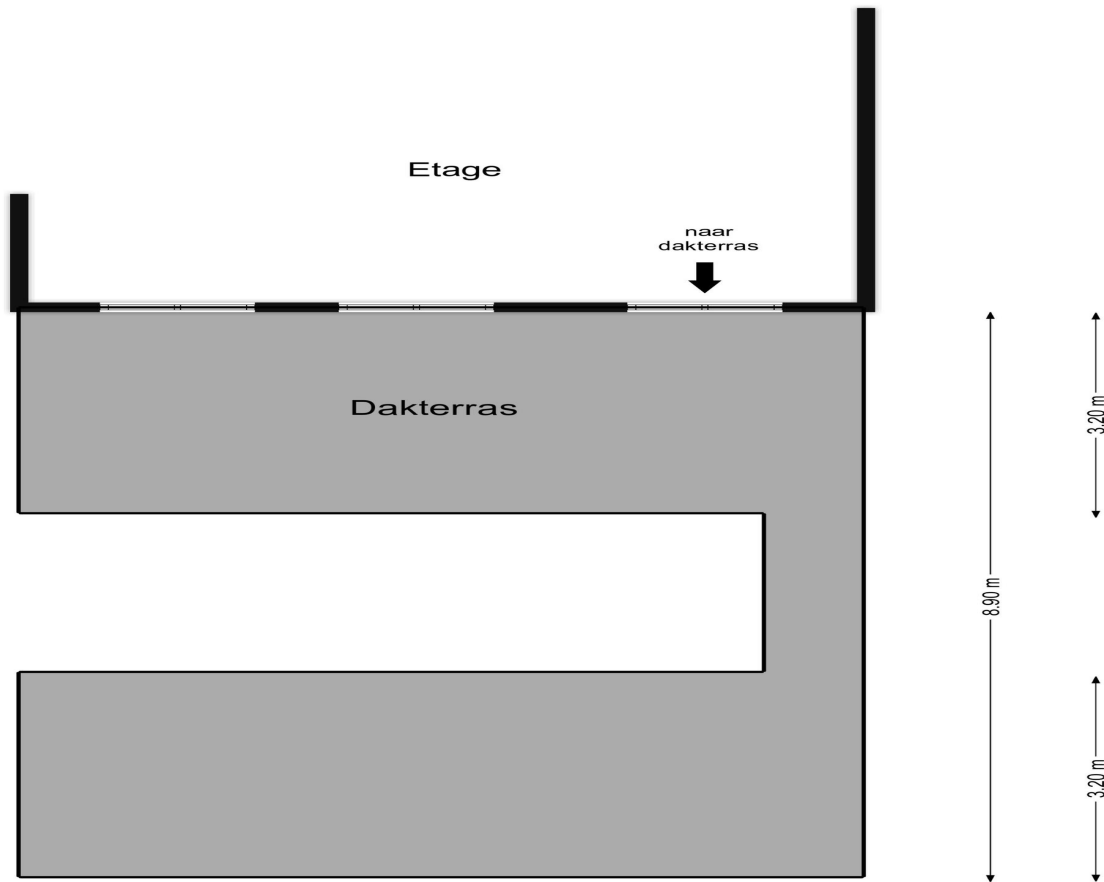
# Media



# Media



# Media



De plattegronden zijn bedoeld voor promotionele doeleinden en ter indicatie. Aan deze plattegronden kunnen 7.00 m ontbreken worden.



Rotsvast Gooi Hilversum

E: [hilversum@rotsvast.nl](mailto:hilversum@rotsvast.nl)  
[www.rotsvast.nl](http://www.rotsvast.nl)

**ROTSVAST**  
verhuur, verkoop & vastgoedbeheer