

# ROTSVAST

verhuur, verkoop & vastgoedbeheer



Scan de QR-code en bekijk dit  
object op [rotsvast.nl](https://rotsvast.nl)

Glazenmakerhof 110 2492 RV 's-gravenhage



# Details



143m<sup>2</sup>

146m<sup>2</sup>

517m<sup>3</sup>

Energie label A

€ 550.000,- k.k.

Bouwjaar 2001



Rotsvast Den Haag

T: 070-3464840

E: denhaag@rotsvast.nl

www.rotsvast.nl

# Details

## Overdracht

Prijs: €550.000,-

Status: Verkocht

Offered since: 30 mei 2026

Aanvaarding: In overleg

## Bouw

Woningtype: Eengezinswoning

Bouwtype: Woonhuis

Bouwjaar: 2001

## Oppervlaktes en inhoud

Perceeloppervlakte: 146 m<sup>2</sup>

Volume: 517 m<sup>3</sup>

Externe opslag: 2 m<sup>2</sup>

## Layout

Aantal slaapkamers: 6

Aantal badkamers: 1

Aantal verdiepingen: 3 woonlagen

Energie label: A

Verwarming: Cv ketel

Warm water: Cv ketel

Boiler type: Gas

Kadastrale gemeente: 's-gravenhage

Eigendom: Volle eigendom

Hoofdtuin: Achtertuin

Hoofdtuin oppervlakte: 63m<sup>2</sup>

Hoofdlocatie tuin: Zuidwest

## Faciliteiten

Parkeerfaciliteiten: Openbaar parkeren

Garagetypes: Geen garage

# Beschrijving

Welkom aan de Glazenmakerhof 110 in Den Haag, een plek waar ruimte, licht en comfort moeiteloos samenkomen en waar het dagelijks leven zich als vanzelf prettig ontvouwt. Deze verzorgde en energiezuinige eengezinswoning ademt rust en functionaliteit, met een warme, uitnodigende sfeer die direct bij binnenkomst voelbaar is.

De leefruimte op de begane grond vormt het hart van het huis. Grote raampartijen laten het daglicht rijkelijk binnenstromen en verbinden binnen met buiten. Via de schuifpui stap je zo de zonnige achtertuin in, gelegen op het zuidwesten. Hier verlengen lange, lichte avonden zich bijna vanzelf - of je nu geniet van een rustig moment voor jezelf of samen dineert met vrienden en familie. De open keuken sluit naadloos aan op deze leefruimte en nodigt uit tot koken, praten en samenzijn, terwijl alles praktisch en overzichtelijk blijft.

Op de eerste verdieping ontvouwt zich een rustige en comfortabele slaapverdieping, met meerdere kamers die zich moeiteloos aanpassen aan jouw levensfase. Of het nu gaat om kinderkamers, een thuiswerkplek of een logeerkamer, de mogelijkheden voelen vanzelfsprekend. De badkamer biedt een fijne plek om de dag te beginnen of juist ontspannen af te sluiten.

De bovenste verdieping verrast met nog meer ruimte en flexibiliteit. Hier vind je extra kamers en een aparte wasruimte, ideaal voor wie behoefte heeft aan een plek voor werk, hobby's of een groeiend gezin. Het huis beweegt als het ware met je mee, ongeacht hoe je woonwensen zich ontwikkelen.

Wat deze woning extra aantrekkelijk maakt, is niet alleen de ruimte binnen, maar ook de omgeving eromheen. Gelegen in een groene, kindvriendelijke buurt waar alles binnen handbereik ligt, ontstaat een prettig evenwicht tussen levendigheid en ontspanning. Winkels, scholen en openbaar vervoer zijn eenvoudig bereikbaar, terwijl natuurgebieden en parken uitnodigen om even te ontsnappen aan de drukte van de dag.

De woning ligt in een kindvriendelijke en groene omgeving met alle voorzieningen binnen handbereik. Binnen vijf minuten fiets je naar winkelcentrum 't Hoge Veen en diverse openbaar vervoersmogelijkheden. Daarnaast ben je met 10 minuten autorit bij de Westfield Mall of the Netherlands. Speelvoorzieningen liggen op loopafstand, zelfs direct achter je tuin. Scholen, waaronder de British School, zijn vlot bereikbaar en met de auto zit je binnen enkele minuten op de A4, A12 en A13. Voor de natuurliefhebbers liggen de Driemanspolder, het Westerpark en het Balijbos op korte afstand.

Dit is geen huis dat je simpelweg betreedt, maar een plek waar je je leven vormgeeft. Een thuis dat klaar is voor de toekomst, waar comfort en duurzaamheid hand in hand gaan en waar elke dag voelt als een vanzelfsprekend verlengstuk van hoe je wilt leven.

## Bijzonderheden

- Eigen grond;
- Bouwjaar 2001;
- Energielabel A;
- 143m<sup>2</sup> woonoppervlak;
- 5 slaapkamers;
- Zonnige achtertuin van 63m<sup>2</sup> op het Zuid-Westen;
- Verwarming en warm water door middel van Cv-ketel (Remeha - bouwjaar 2023);

- Origineel dak + uitbouw voor en achter 2001 (bouw) Opbouw dak 2005;
- Kunststof kozijnen op begane grond en eerste verdieping (2024). Opbouw van hout;
- HR++ beglazing;
- Vloerisolatie (2001);
- Uitstekende bereikbaarheid en voorzieningen in de buurt.

# Media



# Media



# Media



# Media



# Media



# Media



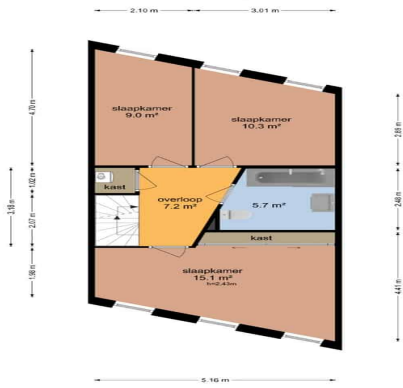
# Media



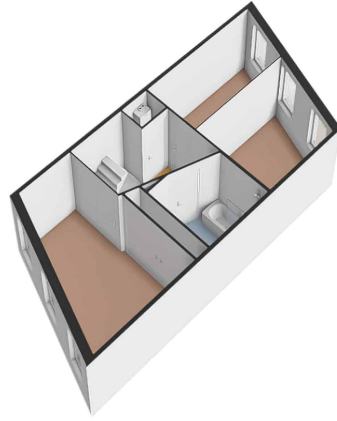


# Media

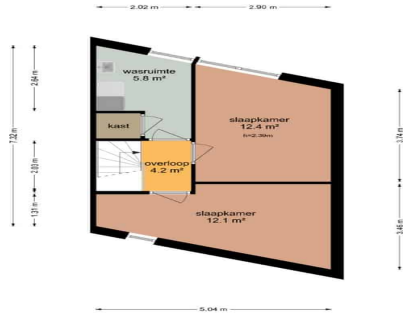
Glazenmakerhof 110 - Den Haag  
Eerste Verdieping



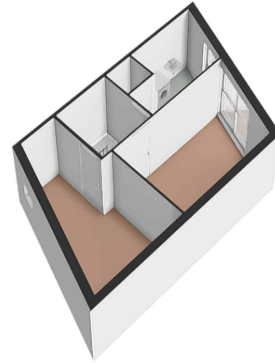
De plattegronden zijn geprojecteerd op een theoretische vloerhoogte en ter indicatie.  
Aan de plattegronden kunnen geen rechten worden ontleend.  
© www.vbba.nl



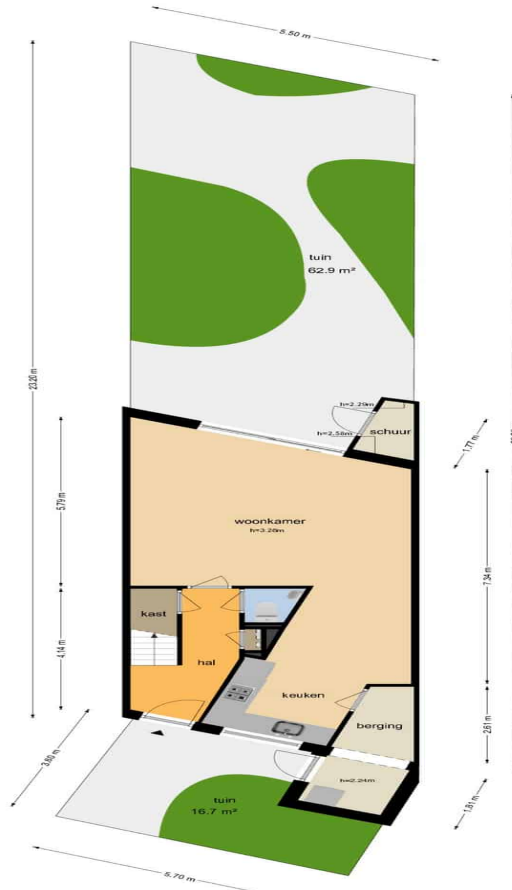
Glazenmakerhof 110 - Den Haag  
Tweede Verdieping



De plattegronden zijn geprojecteerd op een theoretische vloerhoogte en ter indicatie.  
Aan de plattegronden kunnen geen rechten worden ontleend.  
© www.vbba.nl

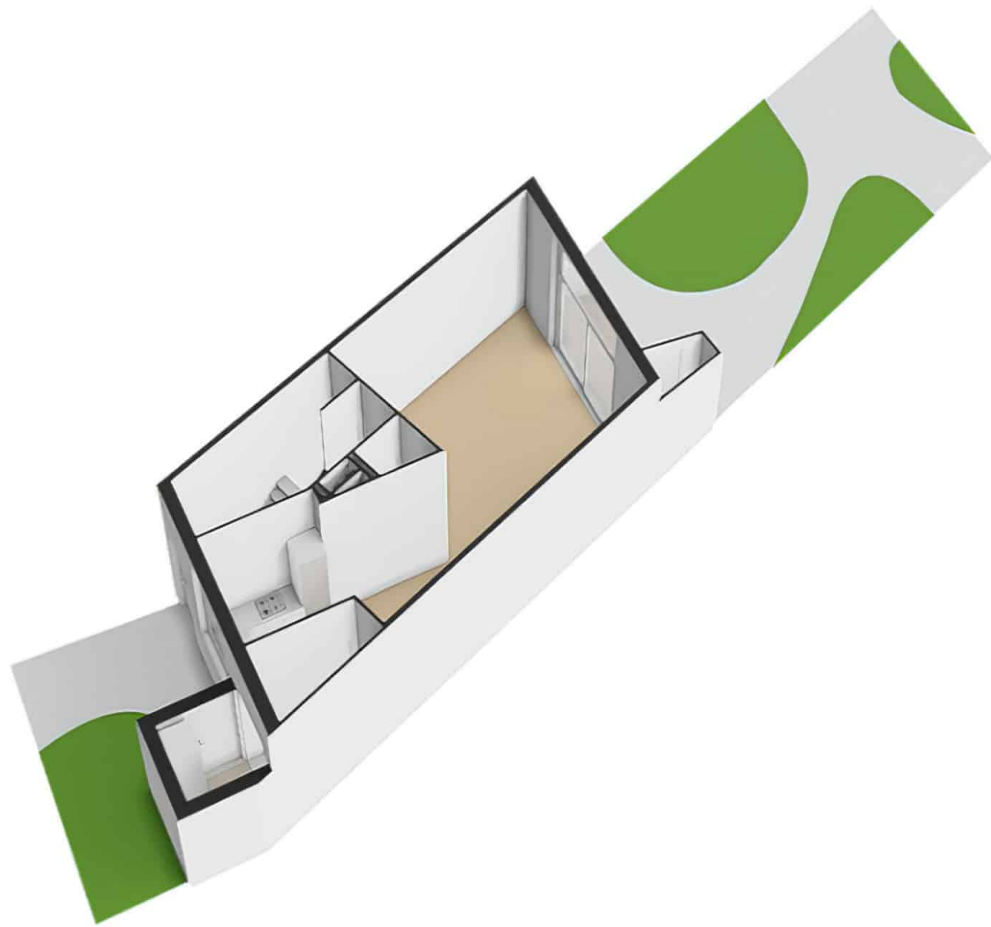


Glazenmakerhof 110 - Den Haag  
Tuin



De plattegronden zijn geprojecteerd op een theoretische vloerhoogte en ter indicatie.  
Aan de plattegronden kunnen geen rechten worden ontleend.  
© www.vbba.nl

# Media





## Rotsvast Den Haag

T: 070-3464840

E: [denhaag@rotsvast.nl](mailto:denhaag@rotsvast.nl)

[www.rotsvast.nl](http://www.rotsvast.nl)

# ROTSVAST

verhuur, verkoop & vastgoedbeheer